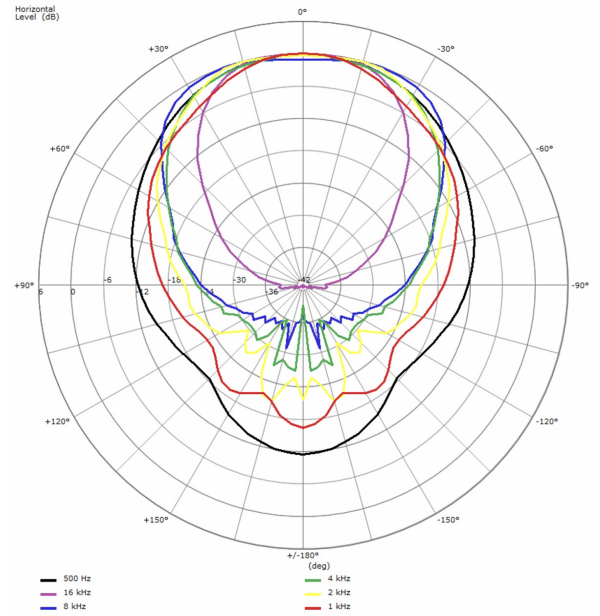
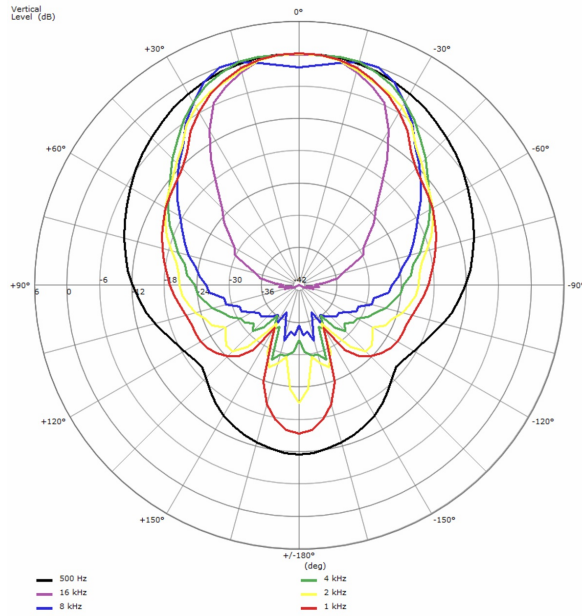
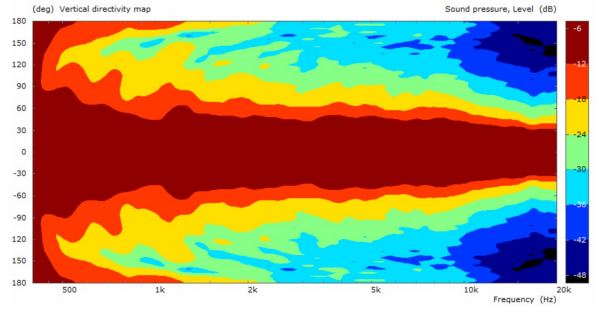
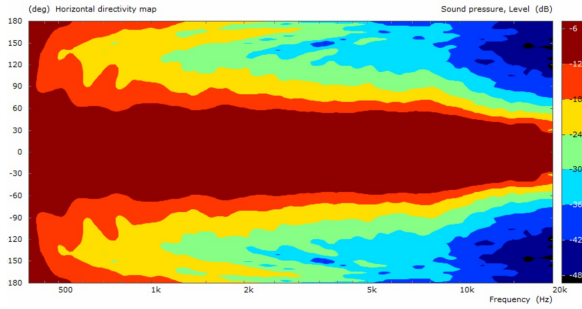
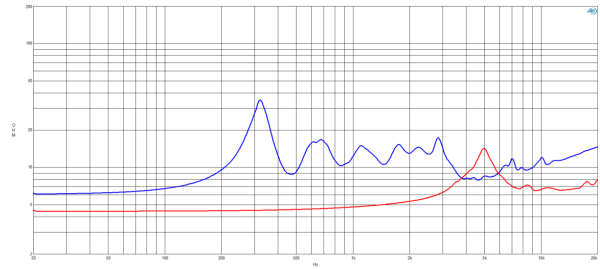
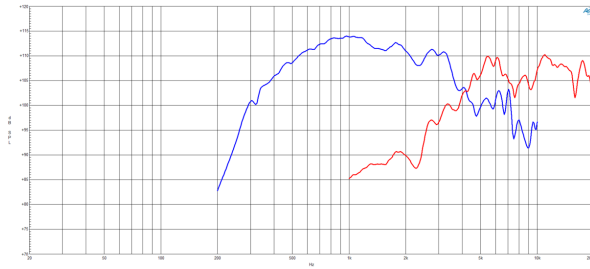


ME464-354

Combinaciones Difusor/Driver- 1.4 Inches



ESPECIFICACIÓN

Impedancia nominal	8 Ω
Cobertura nominal horizontal	80.0 °
Cobertura nominal vertical	60.0 °
Frecuencia de Corte	0.3 kHz
Diseño	Constant Directivity
Material	Polyurethane

ESPECIFICACIONES UNIDAD HF

Impedancia minima	6.5 Ω
Manejo de potencia nominal	50 W
Manejo de potencia continua	100 W
Sensibilidad	107.0 dB
Rango de frecuencia	5.0 - 20.0 kHz
Diámetro de la bobina	51 mm (2.0 in)
Densidad de flujo	1.96 T
Cruce recomendado	4.5 kHz
Inductancia de HF	0.1 mH
Material de la bobina	Aluminium
Material del diafragma	HT Polymer
Material del imán	Neodymium

ESPECIFICACIONES UNIDAD MF

Impedancia minima LF	7.9 Ω
MF Nominal Power Handling	90 W
Manejo de potencia continua de MF	180 W
Sensibilidad (1W/1m)	110.1 dB
MF Frequency Range	0.4 - 6.0 kHz
MF Voice Coil Diameter	76 mm (2.99 in)
Densidad de flujo de MF	1.93 T
Cruce recomendado de MF	0.4 kHz
Inductancia de MF	0.26 mH
MF Winding Material	Aluminum
Material del diafragma	HT Polymer
Material del imán de MF	Neodymium

B&C Speakers s.p.a.

Via Poggiomoro, 1 - Loc. Vallina, 50012 Bagno a Ripoli (FI) - ITALY - Tel. +39 055 65721 - Fax +39 055 6572312 - mail@bcspeakers.com

INFORMACIÓN DE MONTAJE Y ENVÍO

Dimensión de la perforación en el baffle
538x470 mm (21.18x18.50 in)

Diámetro del driver 130 mm (5.12 in)

Dimensiones
575x505x535 mm (22.64x19.88x21.06 in)

Peso neto 7.3 kg (16.09 lb)