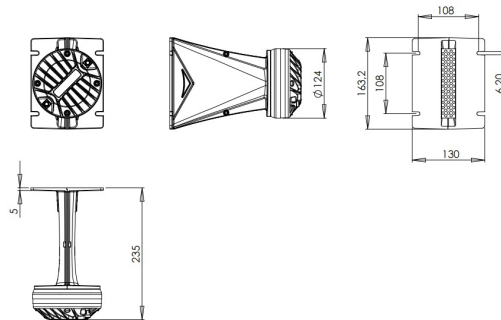


# WGX880TN

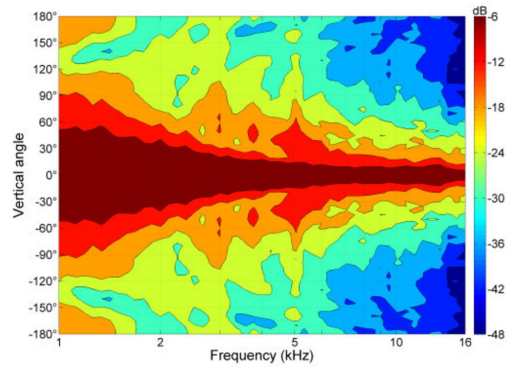
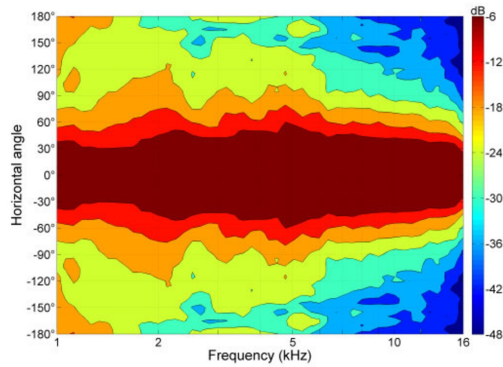
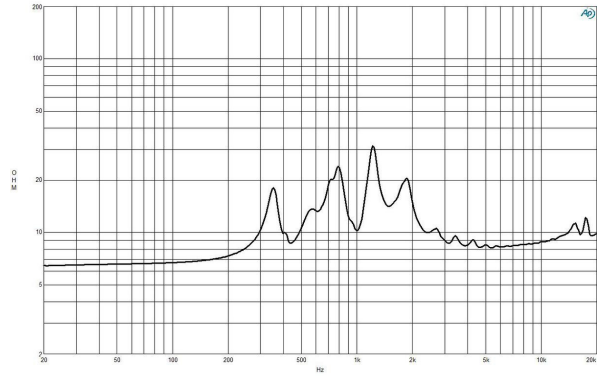
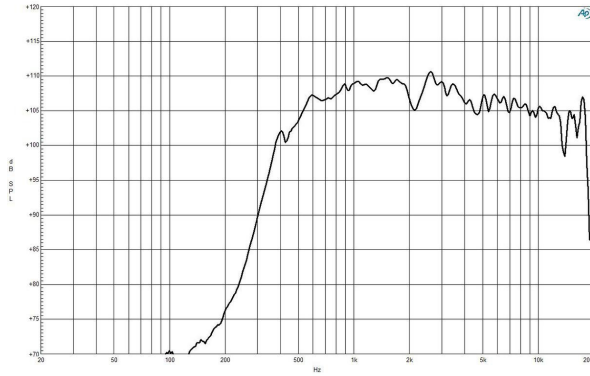
**8Ω****Fuentes Line Array - 1.4 Inches**

- Guía de onda optimizada para Line Array con driver DE800TN
- Dispersión horizontal máxima: 120°
- Capacidad de potencia de programa continuo: 220 W
- Bobina de aluminio: 75 mm (3 in)
- Diafragma de titanio
- Respuesta: 500 - 17000 Hz
- Sensibilidad: 108 dB
- Motor de imán de neodimio con cortocircuito por tapa de cobre

La guía de onda no se vende por separado.

# WGX880TN

Fuentes Line Array- 1.4 Inches



## ESPECIFICACIÓN

Cobertura horizontal	120 ° Max
Factor de radiación activo	93.7 %
Cruce recomendado	0.8 kHz
Material de guía de ondas	Fundición de Aluminio
Impedancia nominal	8 Ω
Impedancia mínima	8.1 Ω
Manejo de potencia nominal	110 W
Manejo de potencia continua	220 W
Sensibilidad	108.0 dB
Rango de frecuencia	0.5 - 17.0 kHz
Diámetro de la bobina	75 mm (3.0 in)
Material de la bobina	CCAW
Material del diafragma	Titanio
Densidad de flujo	1.85 T
Material del imán	Anillo de neodimio

## INFORMACIÓN DE MONTAJE Y ENVÍO

Perforación en el baffle para guía de ondas	153x25 mm (6x1 in)
Diámetro del driver	124 mm (4.9 in)
Dimensiones	163x130x235 mm (6.4x5.1x9.3 in)
Peso neto	3.1 kg (6.83 lb)
Unidades del envío	1
Peso del envío	3.2 kg (7.05 lb)
Caja de envío	245x140x175 mm (9.6x5.5x6.9 in)